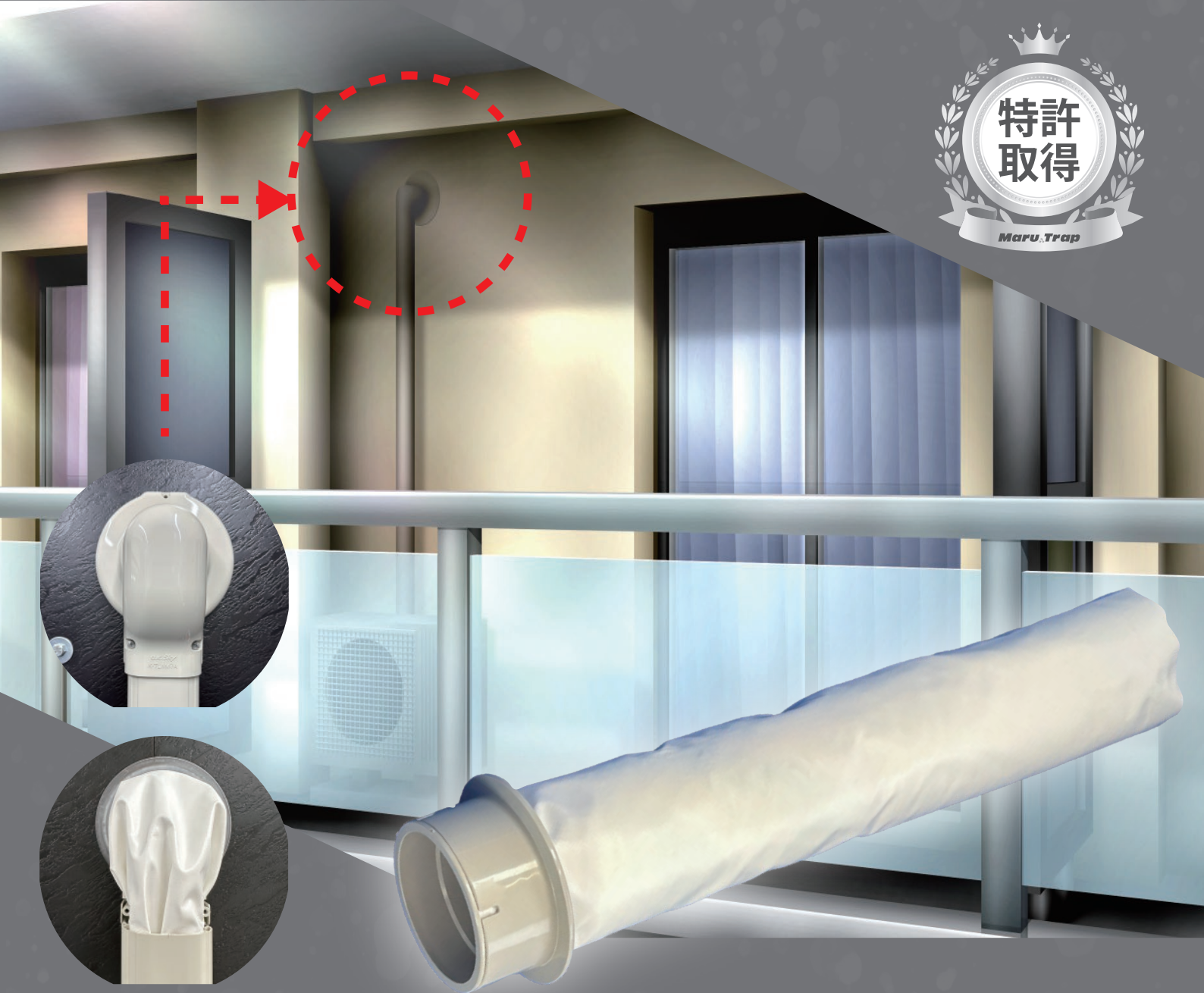


Maru Trap

スリーブ用防水カバー

マルパテナシート



パテいらず (ナシ) で
らくらく施工！！

 **Maruichi**

対応スリーブ径
SU75 SU100

point

1

省施工

施工はスリーブ管との接着と冷媒配管への結束のみ。配管化粧カバーとサイディングのコーキングも不要で施工時間の短縮が可能！

point

2

安定品質

施工者による作業のバラつきが少ないので施工検査の簡素化ができる他、ミスによる手直しの手間が省略可能！

point

3

高気密

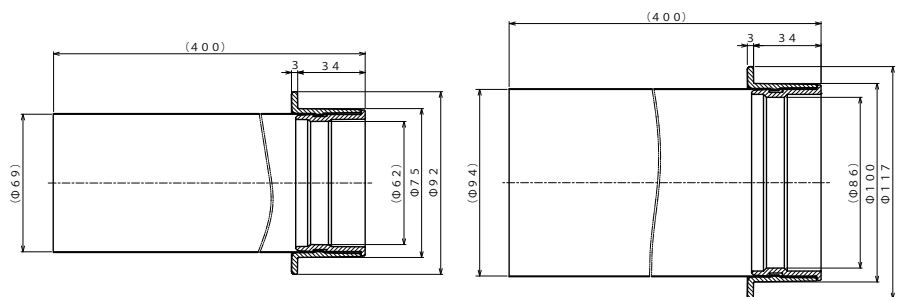
振動や経年劣化による剥がれや隙間が発生しないので雨水や害虫の侵入を許さない！同梱の封止パーツでカバー端部もしっかりブロック！

製品スペック

寸法

SLWG-SU75

SLWG-SU100

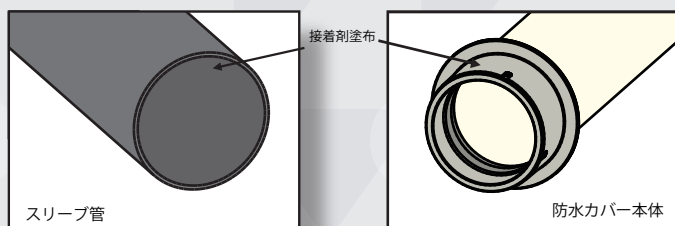


(単位:mm)

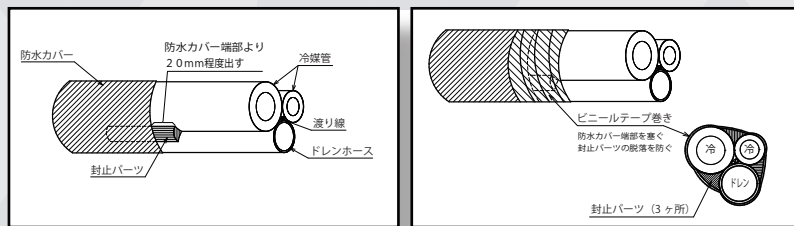
品番	SLWG-SU75	SLWG-SU100
対応スリーブ※1	塩ビパイプ SU75	塩ビパイプ SU100
材質: 本体	ASA	ASA
材質: カバー	PES, PVC	PES, PVC
材質: 封止パーツ	発泡ポリエチレン	発泡ポリエチレン
価格	オープン	オープン

取り付け手順

1. 防水カバー本体の外側とスリーブ管内側に、市販の塩ビパイプ用接着剤を塗布してから差込み固定して下さい。 ※2



2. 下図の様に、カバー内に冷媒管を通し、カバーの端部を中心に同梱の封止パーツを冷媒管の隙間にあてがい、ビニールテープで固定して下さい。露出した状態にならないよう、化粧カバーを取り付けて下さい。 ※3



【注意事項】

- ※1 適合内径 塩ビパイプSU管 呼び75用 (内径74.8~75.2mm) 呼び100用 (内径99.8~100.2mm)
 ※2 スリーブ管の製造誤差により内径が大きい場合があります。
 その際は接着剤の代わりにコーキング剤を使用して固定して下さい。
 ※3 冷媒管の先端でカバーを傷付けないようにご注意ください。

【補修部品、メンテナンスについて】

- ・カバーが破れてしまった場合には市販のダクトテープで補修して下さい。
 ・封止パーツについては単品販売 (品番: DT-F) しておりますので、販売店様へお問い合わせ下さい。

丸一株式会社

http://www.marutrap-maruichi.co.jp/

大阪支店 〒540-0031 大阪市中央区北浜東 2-10

TEL06-6966-0101 FAX06-6966-0150

東京支店 〒179-0073 東京都練馬区田柄 2-31-1

TEL03-3976-0101 FAX03-3976-0141



ISO9001認証取得



We love Beautiful water

All life intimate in "water"

ISO14001認証取得
(いわき工場のみ取得)

取り付け手順は

こちらからでも

チェックできます！

<代理店>



TAK SALE CO., LTD.

TSC株式会社

〒111-0041 東京都台東区元浅草3丁目1番1号

TEL.03-5806-6688 (代) FAX.03-5806-6088

https://takuhanbai.jp tak@takuhanbai.jp